

Vorausgegangene Arbeit:

Motorraumverkleidung vorne unten ausgebaut  
(Wartungshandbuch 6190).

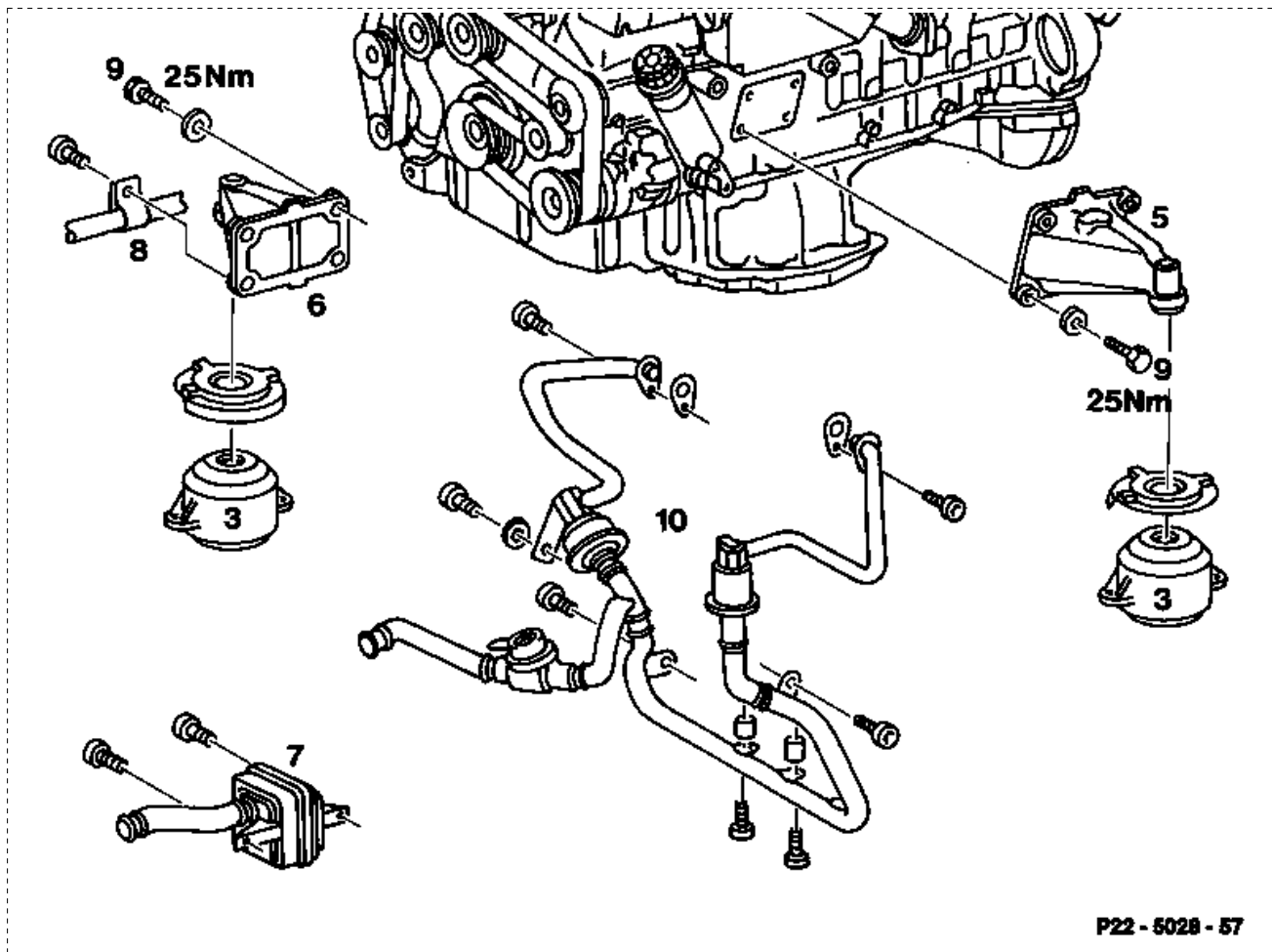
Motorlager (3) ausgebaut (22-2110).

Luftreinigungsleitungen (10) ausgebaut.

Arbeits-Nr. der Arbeitstexte und Arbeitswerte bzw. Standardtexte und  
Richtzeiten: 22-4320

Typ 129 entspricht Motorlager aus-, einbauen (22-2110)

Typ 140



Motor an vorderer Aufhängeöse \_\_\_\_\_ angehoben (22 -2110).

Motorträger links oder rechts \_\_\_\_\_ aus-, einbauen.

Motorträger (6) rechts: Luftfilter Luftpumpe (7)  
am Motorträger (6) und am Halter Luftpumpe/

Generator \_\_\_\_\_ ab-, anschrauben.

Motorträger (6) rechts: Generatorleitungssatz (8)  
an Motorträger (6) \_\_\_\_\_ ab-, anschrauben.

Schrauben (9) \_\_\_\_\_ ab, anschrauben (25 Nm).

Motorträger (5) und (6) nach unten \_\_\_\_\_ abnehmen, montieren.